

# Aviso de Ciclón Tropical en el Océano Pacífico

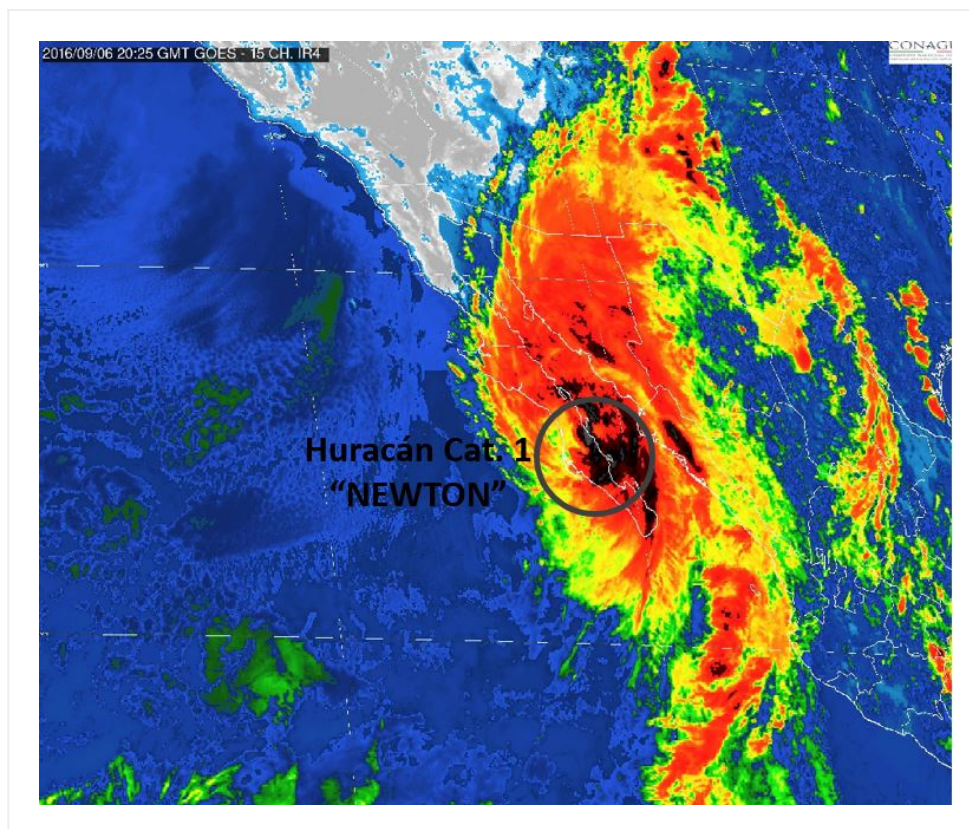
**No. Aviso: 17**

**Ciudad de México a 06 de Septiembre del 2016.**

**Emision: 16:15h**

Servicio Meteorológico Nacional, fuente oficial del Gobierno de México, emite el siguiente aviso:

**Síntesis: HURACÁN "NEWTON" CAT. 1**



**Imagen de satélite**

## **Situación Actual:**

Esta tarde, "Newton" se mantiene como huracán categoría 1 en tierra sobre Baja California Sur, desplazándose hacia el nor-noroeste.

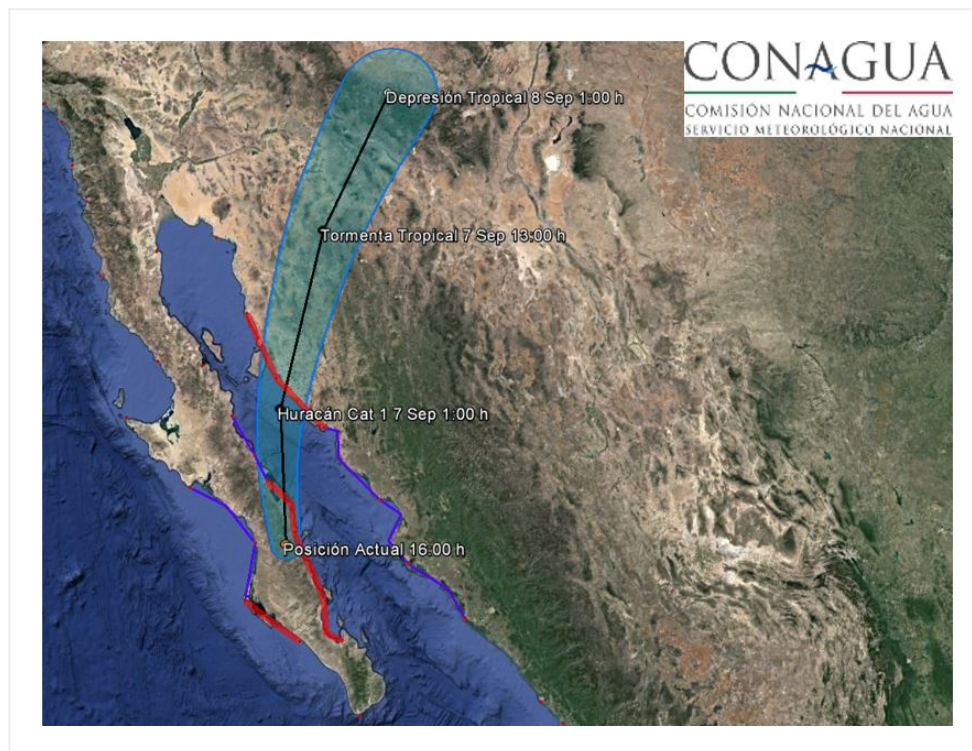
<b>Condiciones Actuales</b>				
<b>Hora local (hora gmt)</b>	16:00 (21:00 GMT)			
<b>Ubicación del centro del ciclón</b>	Latitud Norte:25.8N°		Longitud Oeste: 111.5W°	
<b>Distancia al lugar más cercano</b>	25 km al sur-suroeste de Loreto, B.C.S. 250 km al sur-suroeste de Guaymas, Son.			
<b>Zona de vigilancia [Se establece en coordinación con el CMRE-MIAMI]</b>	En coordinación con el NHC, el SMN establece: Zona de prevención por efectos de huracán desde Cabo San Lázaro, B.C.S., hasta Santa Fe, B.C.S., de La Paz B.C.S., hasta Mulegú, B.C.S. y de Guaymas, Son., hasta Puerto Libertad. Son. Zona de prevención por efectos de tormenta tropical: desde el norte de Cabo San Lázaro, B.C.S., hasta Punta Abreojos, B.C.S.; desde el norte de Mulegú, B.C.S., hasta Bahía San Juan Bautista, B.C.; y de Altata, Sin., hasta Guaymas, Son.			
<b>Desplazamiento actual:</b>	Nor-noroeste (345°) a 30 km/h			
<b>Vientos máximos [km/h]:</b>	Sostenidos: 120 km/h		Rachas: 150 km/h	
<b>Presión mínima central [hpa]:</b>	986 hPa			
<b>Comentarios adicionales</b>	Pronóstico de oleaje elevado: De 4.0 a 5.0 m de altura en costas de Jalisco, oriente y sur de Baja California sur, pudiendo alcanzar los 5.0 a 7.0 m en zonas marítimas y en costas de Sonora. De 2.5 a 3.5 m en costas de Sinaloa, Nayarit y Colima, pudiendo alcanzar los 3.5 a 4.5 m en zonas marítimas. De 1.5 a 2.0 m en costas de Michoacán, pudiendo alcanzar los 3.0 m en zonas marítimas. De 1.0 a 2.0 m en costas del oriente y sur de Baja California Sur, pudiendo alcanzar los 3.0 m en zonas marítimas. Pronóstico de vientos: De 70 a 100 km/h, con rachas de 130 km/h en las costas de Baja California Sur. De 30 a 50 km/h con rachas de 70 km/h en las costas de Sinaloa, sur de Sonora y de Baja California. De 20 a 40 km/h con rachas de 60 km/h en la costa de Nayarit.			
<b>Recomendaciones</b>	Extremar precauciones a la población en general en las zonas de los estados mencionados por lluvias, viento y oleaje (incluyendo la navegación marítima) y atender las recomendaciones emitidas por las autoridades del Sistema Nacional de Protección Civil, en cada entidad.			
<b>Extensión en cuadrantes de radios de vientos y oleaje</b>				
<b>Radio de vientos de 120 km/h</b>	55 km NE	55 km SE	0 km SO	0 km NO
<b>Radio de vientos de 95 km/h</b>	95 km NE	110 km SE	95 km SO	75 km NO
<b>Radio de vientos de 63 km/h</b>	295 km NE	370 km SE	165 km SO	165 km NO

## Condiciones Actuales

### Extensión en cuadrantes de radios de vientos y oleaje

<b>Oleaje 4 m</b>	280 km NE	555 km SE	280 km SO	55 km NO
<b>Diametro promedio de fuerte convección</b>	150 km km			

PRONÓSTICO VALIDO AL DÍA/HORA LOCAL TIEMPO CENTRO	LATITUD NORTE	LONG. OESTE	VIENTOS [Km/h]	CATEGORÍA	UBICACIÓN (en km)
07/01h	28.2	111.8V	120/150	Huracán categoría I	65 km al sur-sureste de Bahía Kino, Son. 95 km al oeste-noroeste de Guaymas, Son.
07/13h	31.5	111.2	65/85	Tormenta Tropical	220 km al este de Puerto Peñasco, Son. 350 km al este de San Felipe, BC.
08/01h	34.2	110.0	35/55	Depresión Tropical	465 km al noreste de Puerto Peñasco, Son. 580 km al noreste de San Felipe, BC.



**Trayectoria pronóstico del Huracán Cat. 1 "NEWTON"**

Aviso No.	Fecha / Hora local CDT	Lat. Norte	Long. Oeste	Distancia más cercana (km)	Viento mín. / rachas	Categoría	Avance

01	04 sep / 16:00	16.0	105.4	330 km al suroeste de Punta San Telmo, Mich., y a 355 km al sur-suroeste de Manzanillo, Col.	55/75	Depresión Tropical	Nor-noroeste (345°) a 4 km/h
02	04 sep / 19:00	16.0	105.4	A 255 km al suroeste de Punta San Telmo, Mich. y a 305 km al sur-suroeste de Manzanillo, Col.	55/75	Depresión Tropical	nor-noroeste (345°) a 6 km/h
03	04 sep / 22:00	17.0	105.7	A 265 km al sur-suroeste de Manzanillo, Col. y a 280 km al oeste-suroeste de Punta San Telmo, Mich.	65/85	Tormenta Tropical	nor-noroeste (340°) a 13 km/h
04	05 sep / 01:00	17.3	106.0	260 km al suroeste de Manzanillo, Col. 745 km al sureste de Cabo San Lucas, B.C.S.	65/85	Tormenta Tropical	nor-noroeste (340°) a 13 km/h
05	05 sep / 4:00	17.9	106.1	210 km al sur-suroeste de Playa Perula, Jal. 225 km al suroeste de Manzanillo, Col. 680 km al sureste de Cabo San Lucas, B.C.S.	75/95	Tormenta Tropical	nor-noroeste (340°) a 17 km/h
06	05 sep / 7:00	18.3	106.3	185 km al suroeste de Playa Perula, Jal. 210 km al suroeste de Manzanillo, Col. 635 km al sureste de Cabo San Lucas, BCS.	75/95	Tormenta Tropical	nor-noroeste (340°) a 17 km/h
07	05 sep / 10:00	19.1	107.0	200 km al suroeste de Cabo Corrientes, Jal., y a 280 km al oeste de Manzanillo, Col.	95/110	Tormenta Tropical	nor-noroeste (330°) a 24 km/h
08	05 sep / 13:00	19.1	107.0	220 km al oeste-suroeste de Cabo Corrientes, Jal., y a 355 km al oeste-noroeste de Manzanillo, Col.	105/130	Tormenta Tropical	noroeste (320°) a 24 km/h
09	05 sep / 16:00	20.3	108.1	240 km al oeste de Cabo Corrientes, Jal.; a 350 km al sureste de Cabo San Lucas, BCS. y a 945 km al sur-sureste de La Paz, BCS.	120/150	Huracán categoría I	Noroeste (325°) a 26 km/h

10	05 sep / 19:00	20.9	108.6	260 km al sur-sureste de Cabo San Lucas, BCS; a 310 km al oeste de Cabo Corrientes, Jal. y a 405 km al sur-sureste de La Paz, BCS.	140/160	Huracán categoría I	Noroeste (325°) a 26 km/h
11	05 sep / 22:00	21.3	109.0	200 km al sur-sureste de Cabo San Lucas, BCS., y a 350 km al sur-sureste de La Paz, BCS.	150/185	Huracán categoría I	Noroeste (325°) a 26 km/h
12	06 sep / 01:00	22.2	109.5	85 km al sur-sureste de Cabo San Lucas, BCS. 235 km al sur-sureste de La Paz, BCS.	150/185	Huracán categoría I	Noroeste (325°) a 28 km/h
13	06 sep / 04:00	22.8	109.9	10 km al sur de Cabo San Lucas, BCS. 160 km al sur-sureste de La Paz, BCS.	150/185	Huracán categoría I	Nor-noroeste (330°) a 28 km/h
14	06 sep / 07:00	23.5	110.4	85 km al noroeste de Cabo San Lucas, BCS. 295 km al sur-sureste de Loreto, BCS.	150/185	Huracán categoría I	Nor-noroeste (330°) a 28 km/h
15	06 sep / 10:00	24.1	111.1	10 km al sur-sureste de Santa Fe, BCS., y a 80 km al oeste de La Paz, BCS.	130/155	Huracán categoría I	Noroeste (325°) a 28 km/h
16	06 sep / 13:00	24.7	111.4	A 45 km al sureste de Cd. Constitución, B.C.S., y a 145 km al sur de Loreto, B.C.S.	120/140	Huracán categoría I	Noroeste (325°) a 28 km/h
17	06 sep / 16:00	25.8N	111.5W	25 km al sur-suroeste de Loreto, B.C.S. 250 km al sur-suroeste de Guaymas, Son.	120/150	Huracán categoría I	Nor-noroeste (345°) a 30 km/h

**EL SIGUIENTE AVISO SE EMITIRÁ A LAS 19:15 HRS TIEMPO DEL CENTRO O ANTES SI OCURREN CAMBIOS SIGNIFICATIVOS**

**Pronosticador:** Libia González Vázquez

